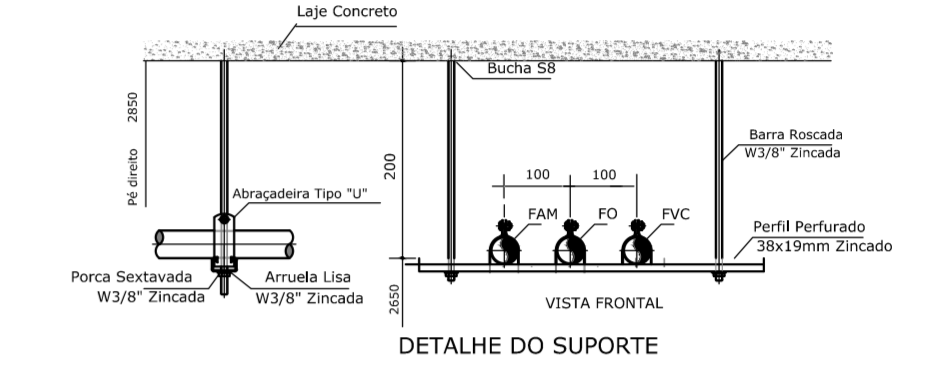


LEGENDAS

- - TUBULAÇÃO DE OXIGÊNIO EM COBRE
- - TUBULAÇÃO DE AR MEDICINAL EM COBRE
- - TUBULAÇÃO DE VÁCUO EM COBRE

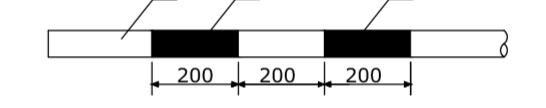
- ⊕ - PONTO DE OXIGÊNIO (FO)
- ⊕ - PONTO DE AR COMPRIMIDO (FAM)
- ⊕ - PONTO DE VÁCUO (FVC)

- D - BUCHA DE REDUÇÃO
- A - PAINEL DE ALARME
- V - VÁLVULA ESFERA LATÃO 250LBS
- V - VÁLVULA ESFERA AÇO CARBONO A216



UETIQUETA ADESIVA INDICADORA DE FLUXO:

- ➔
- A) NAS PROXIMIDADES DAS CONEXÕES
- B) A JUSANTE DAS VÁVULAS (QUANDO NÃO POSSIVÉL FAZER A MONTANTE)
- C) NAS DESCIDAS DOS PONTOS DE UTILIZAÇÃO
- D) DE CADA LADO DAS PAREDES, FORROS, ASSOALHOS QUANDO ATRAVESSADOS
- E) EM QUALQUER PONTO QUE SEJA NECESSÁRIO ASSEGURAR A IDENTIFICAÇÃO
- F) DISTÂNCIA MÁXIMA ADMISSÍVEL=20m



- A) COR QUE INDICA QUE O FLUIDO ESTÁ NA FORMA GASOSA (AMARELO SEGURANÇA) OU VÁCUO (CINZA CLARO)
- B) COR DE IDENTIFICAÇÃO DO FLUIDO

VÃO MÁXIMO ENTRE SUPORTES DOS TUBOS

Ø EXTERNO (mm)	VÃO MÁXIMO VERTICAL (m)	VÃO MÁXIMO HORIZONTAL (m)
DE 22 A 28	1,80	1,20
DE 35 A 42	2,40	1,80
MAIOR QUE 42	3,00	2,40

GÁS	COR	PADRÃO MUNSELL
AR MEDICINAL	AMARELO SEGURANÇA	5Y 8/12
ÓXIDO NITROSO	AZUL MARINHO	5PB 2/4
OXIGÊNIO MEDICINAL	VERDE EMBLEMA	2,5G 4/8
VÁCUO	CINZA CLARO	N 6,5

- NOTAS:
- 01) COTAS EM METROS SALVO INDICAÇÃO CONTRÁRIA.
 - 02) OS POSTOS DE CONSUMO ESTÃO LOCALIZADOS A UMA ELEVÇÃO DE 1.50m EM RELAÇÃO AO PISO.
 - 03) ESTE PROJETO ATENDE AOS REQUISITOS DA RESOLUÇÃO RDC-50, DE 21 DE FEVEREIRO DE 2002 DA AGENCIA NACIONAL DE VIGILANCIA SANITÁRIA.

EDROS ENGENHARIA LTDA
Projetos de Gases Medicinais

PREFEITURA MUNICIPAL DE GRAVATAÍ Projeto das Centrais e Redes de Gases Medicinais - UPA 24hs das Moradas		DESENHO: Edson
PROPRIETÁRIO: PREFEITURA MUNICIPAL DE GRAVATAÍ	LOCALIZAÇÃO: R5 020 nº2354 - Equipa com o no Los Angeles Bairro Moradas do Vale II - Gravataí/RS	DATA: 28/06/2017
RESPONSÁVEL TÉCNICO: Eng. Op.Mecanico Edson Ibaldo - CREA/RS 31.935	COLABORAÇÃO:	REVISÃO: 02/07/2017
ASSUNTO:	ESCALA: 1:75	FRANCA:

PLANTA PROJETO DE GASES MEDICINAIS DA UPA 24h DAS MORADAS