

Monografia de Estação Geodésica

Nome da Estação	Localidade/Bairro	Município	Data
RRCM-05	Costa Ipiranga	GRAVATAÍ/RS	02/05/2016
Equipamento utilizado	Tempo de Rastreo		Responsável Técnico
JAVAD/TRIUMPH-1 GNSS L1/L2	0:30:10		Eng. Agrimensor Vanildo Rodrigues CREA: SC004127
DATUM HORIZONTAL:	SIRGAS2000 (EP. 2000.4)	DATUM VERTICAL:	Marég. Imbituba
Coordenadas Geodésicas		Coordenadas UTM	
Latitude:	29°52'52,17376"S	Norte:	6.694.382,105
Longitude:	51°02'49,24365"W	Este:	495.460,396
Alt. Geométrica (h)	51,186 m	Fuso:	22S
Alti. Ortométrica (H)	46,586 m	Merid. Central	51 WGR

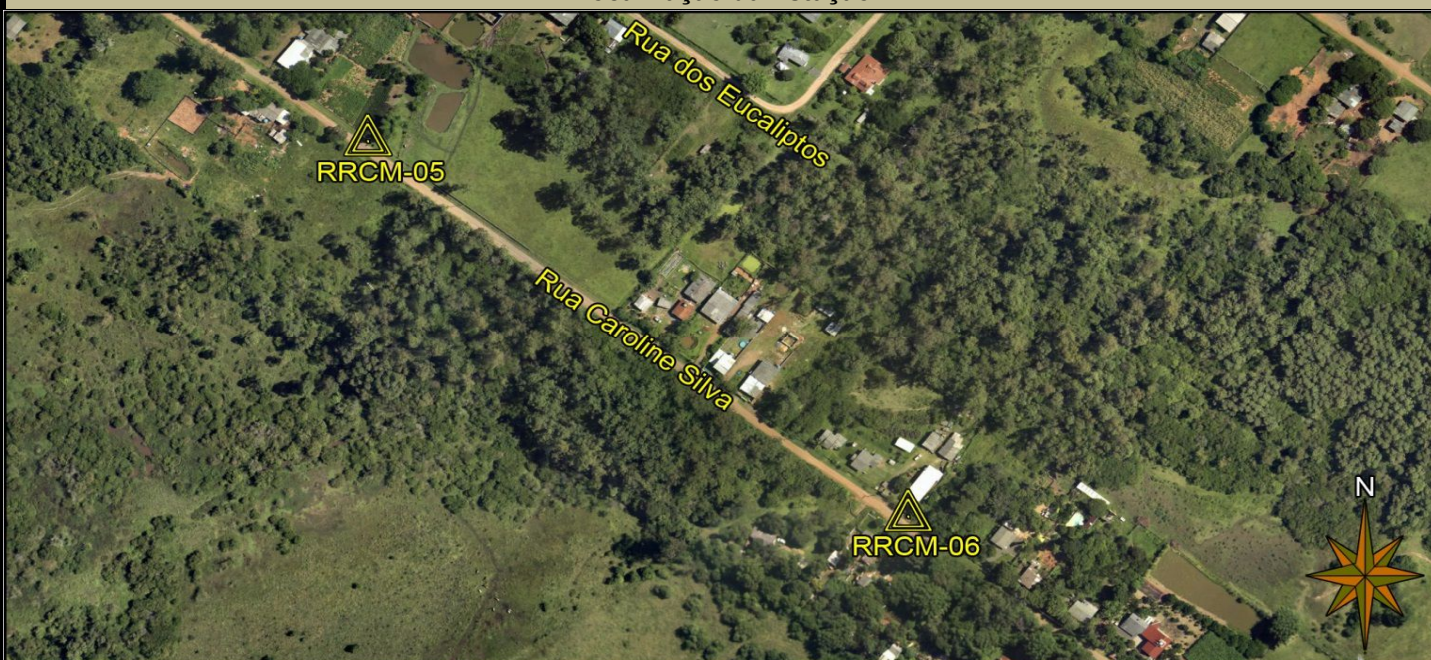
Vista Geral da Estação:



Descrição da Estação:

MARCO DE CONCRETO, DE FORMATO TRONCO-PIRAMIDAL, NAS SEGUINTE DIMENSÕES: ALTURA= 0,45m – BASE MAIOR = 0,20m E BASE MENOR = 0,15m. ENCIMADO POR PLACA METÁLICA CONTENDO AS SEGUINTE INSCRIÇÕES: MUNICÍPIO DE GRAVATAÍ/RS; RRCM-05; CREA SC 004127; FEVEREIRO/2016; PROTEGIDO POR LEI.

Localização da Estação:



Descrição da Localização:

Estação materializada no Bairro Costa Ipiranga, na Rua Caroline Silva, distante 960 metros da esquina com a Estrada Dionísio Cardoso de Lima, junto a um poste no lado direito da rua.

Marco de Azimute: RRCM- 06			RRCM-05 => RRCM-06	
φ:	29°52'58,81978"S	Altitude Geométrica (h)	Azimute Plano:	127°44'25,93"
λ:	51°02'39,39868"W	52,280 m	Distância Plana:	334,033 m
N:	6694177,648	Altitude Ortométrica (H)	Convergência Meridiana:	0°01'24,3176"
E:	495724,546	47,680 m		