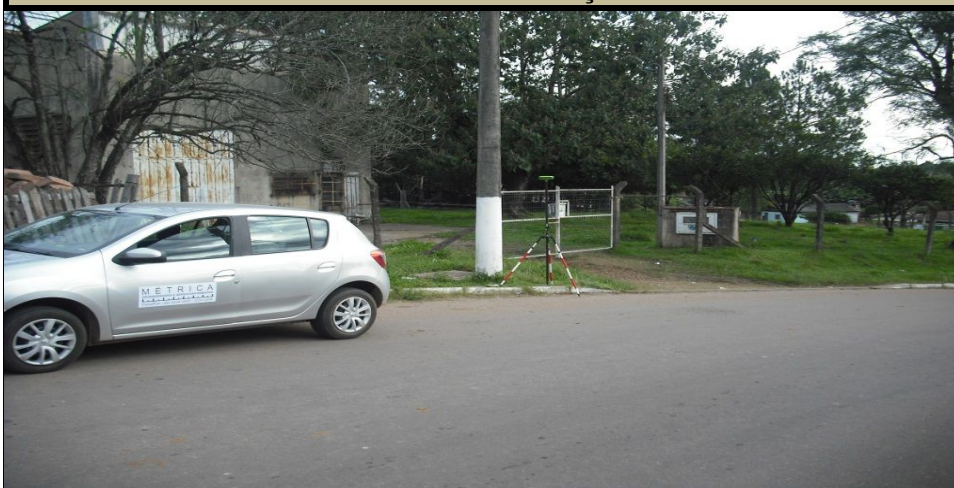


Monografia de Estação Geodésica

Nome da Estação	Localidade/Bairro	Município	Data
RRCM-24	Nossa Chácara	GRAVATAÍ/RS	30/04/2016
Equipamento utilizado	Tempo de Rastreo		Responsável Técnico
JAVAD/TRIUMPH-1 GNSS L1/L2	0:30:00		Eng. Agrimensor Vanildo Rodrigues CREA: SC004127
DATUM HORIZONTAL:	SIRGAS2000 (EP. 2000.4)	DATUM VERTICAL:	Marég. Imbituba
Coordenadas Geodésicas		Coordenadas UTM	
Latitude:	29°56'46,23316"S	Norte:	6.687.178,192
Longitude:	51°02'13,71698"W	Este:	496.415,654
Alt. Geométrica (h)	37,913 m	Fuso:	22S
Alti. Ortométrica (H)	33,243 m	Merid. Central	51 WGR

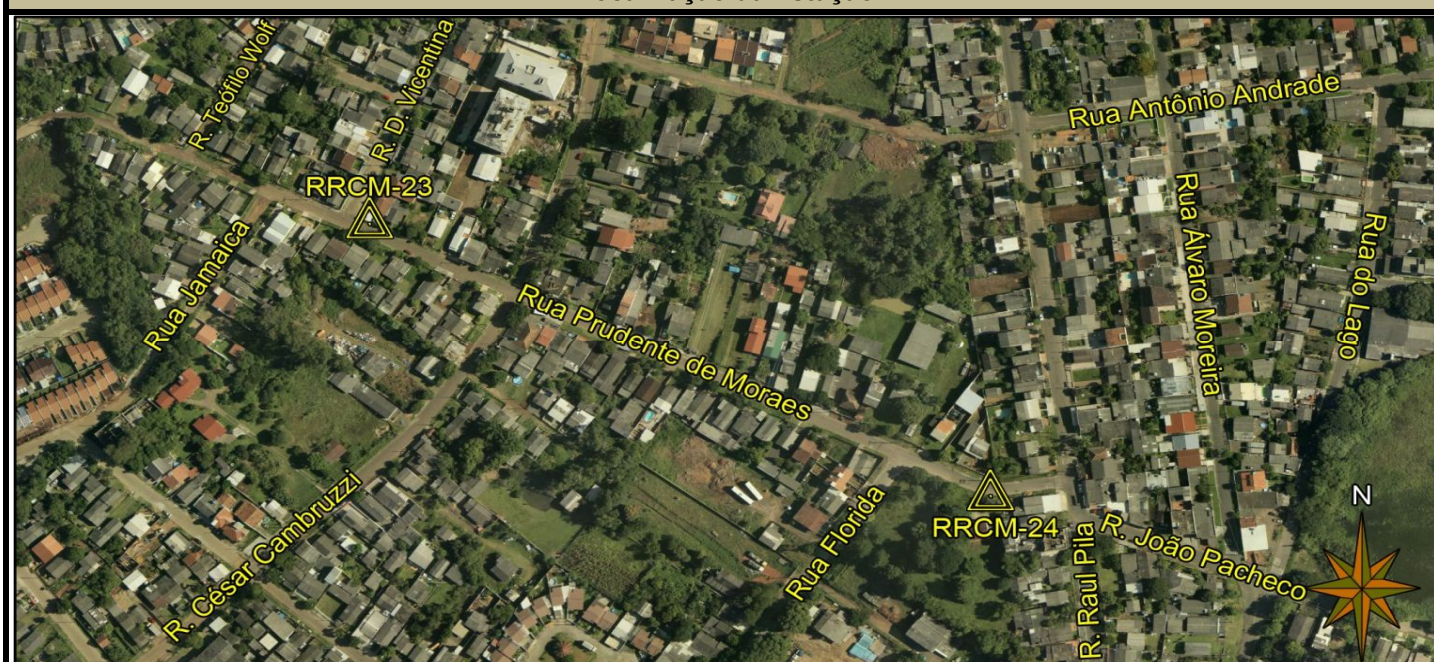
Vista Geral da Estação:



Descrição da Estação:

PLACA METÁLICA ENGASTADA SOBRE MEIO FIO CONTENDO AS SEGUINTE INSCRIÇÕES: MUNICÍPIO DE GRAVATAÍ/RS; RRCM-24; CREA SC 004127; FEVEREIRO/2016; PROTEGIDO POR LEI.

Localização da Estação:



Descrição da Localização:

Estação materializada no Bairro Nossa Chácara, na Rua Prudente de Moraes, junto a um poste, distante 360 metros da esquina com a Rua Raul Pilla, no lado esquerdo da rua.

Marco de Azimute: RRCM- 23			RRCM-24 => RRCM-23	
φ:	29°56'41,45399"S	Altitude Geométrica (h)	Azimute Plano:	295°32'34,91"
λ:	51°02'25,19003"W	41,459 m	Distância Plana:	340,913 m
N:	6.687.325,190	Altitude Ortométrica (H)	Convergência Meridiana:	0°01'06,7497"
E:	496.108,061	36,789 m		