

# Monografia de Estação Geodésica

<b>Nome da Estação</b>	<b>Localidade/Bairro</b>	<b>Município</b>	<b>Data</b>
RRCM-28		GRAVATAÍ/RS	02/05/2016
<b>Equipamento utilizado</b>	<b>Tempo de Rastreo</b>		<b>Responsável Técnico</b>
JAVAD/TRIUMPH-1 GNSS L1/L2	00:31:20		Eng. Agrimensor Vanildo Rodrigues CREA: SC004127
<b>DATUM HORIZONTAL:</b>	SIRGAS2000 (EP. 2000.4)	<b>DATUM VERTICAL:</b>	Marég. Imbituba
<b>Coordenadas Geodésicas</b>		<b>Coordenadas UTM</b>	
<b>Latitude:</b>	29°56'30,22696"S	<b>Norte:</b>	6.687.668,335
<b>Longitude:</b>	50°54'50,62729"W	<b>Este:</b>	508.293,521
<b>Alt. Geométrica (h)</b>	72,244 m	<b>Fuso:</b>	22S
<b>Alti. Ortométrica (H)</b>	67,784 m	<b>Merid. Central</b>	51 WGR

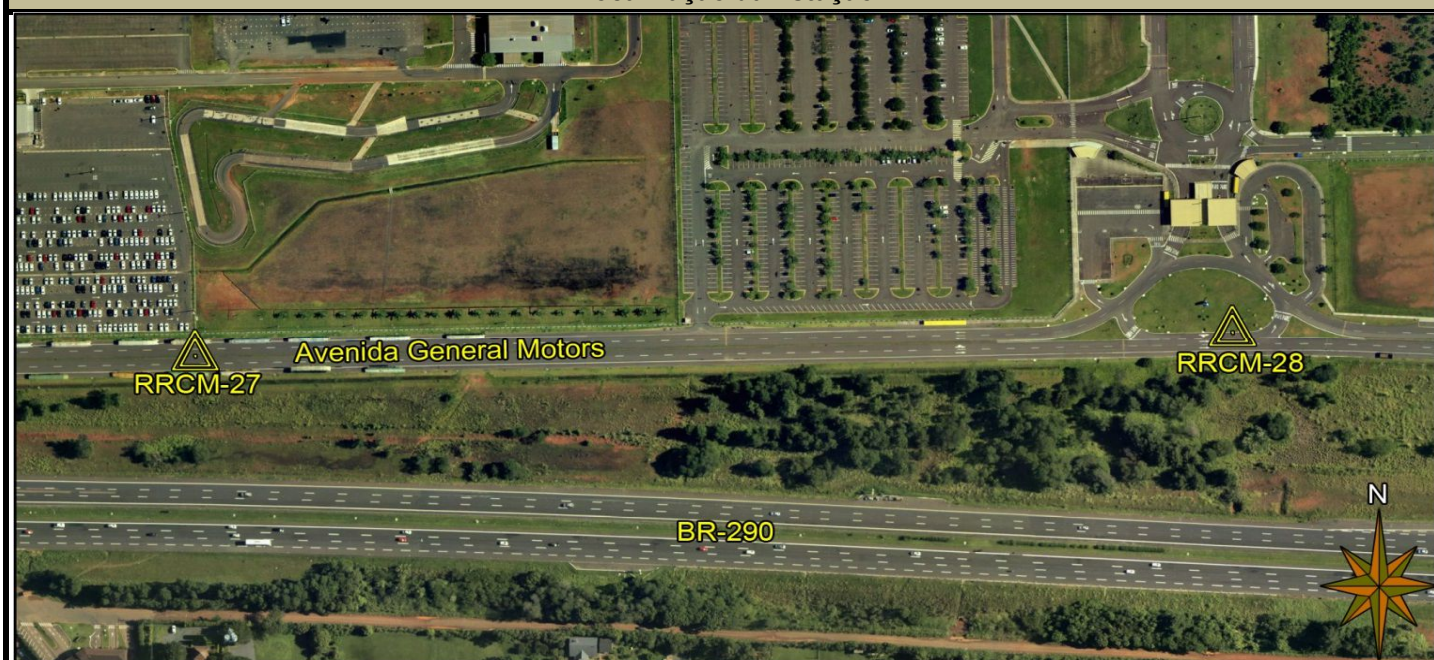
## Vista Geral da Estação:



## Descrição da Estação:

PLACA METÁLICA ENGASTADA SOBRE MEIO FIO CONTENDO AS SEGUINTE INSCRIÇÕES: MUNICÍPIO DE GRAVATAÍ/RS; RRCM-28; CREA SC 004127; FEVEREIRO/2016; PROTEGIDO POR LEI.

## Localização da Estação:



## Descrição da Localização:

Estação materializada no Bairro Passo da Caveira, na Avenida General Motors no canteiro da rotatória para acesso à portaria n° 1 do Centro Industrial Automotivo de Gravataí – CIAG.

<b>Marco de Azimute: RRCM-27</b>			<b>RRCM-28 =&gt; RRCM-27</b>	
<b>φ:</b>	29°56'30,66839"S	<b>Altitude Geométrica (h)</b>	<b>Azimute Plano:</b>	268°30'53,99"
<b>λ:</b>	50°55'09,64597"W	72,529 m	<b>Distância Plana:</b>	510,008 m
<b>N:</b>	6.687.655,118	<b>Altitude Ortométrica (H)</b>	<b>Convergência Meridiana:</b>	-0°02'34,4139"
<b>E:</b>	507.783,414	68,059 m		