

## Monografia de Estação Geodésica

<b>Nome da Estação</b>	<b>Localidade/Bairro</b>	<b>Município</b>	<b>Data</b>
RRCM-034	Parque dos Eucaliptos	GRAVATAÍ/RS	24/06/2016
<b>Equipamento utilizado</b>	<b>Tempo de Rastreo</b>		<b>Responsável Técnico</b>
PREXISO G5 GNSS L1/L2	4:09:40		Geóg. Bruno Marascalki CREA: RS200.931
<b>DATUM HORIZONTAL:</b>	SIRGAS2000 (EP. 2000.4)	<b>DATUM VERTICAL:</b>	Marég. Imbituba
<b>Coordenadas Geodésicas</b>			<b>Coordenadas UTM</b>
<b>Latitude:</b>	29°55'29,3419"S	<b>Norte:</b>	6.689.544,597
<b>Longitude:</b>	51°02'43,4977"W	<b>Este:</b>	495.616,431
<b>Altit. Geométrica (h)</b>	20,09 m	<b>Fuso:</b>	22S
<b>Alti. Ortométrica (H)</b>	15,43 m	<b>Merid. Central:</b>	51 WGR

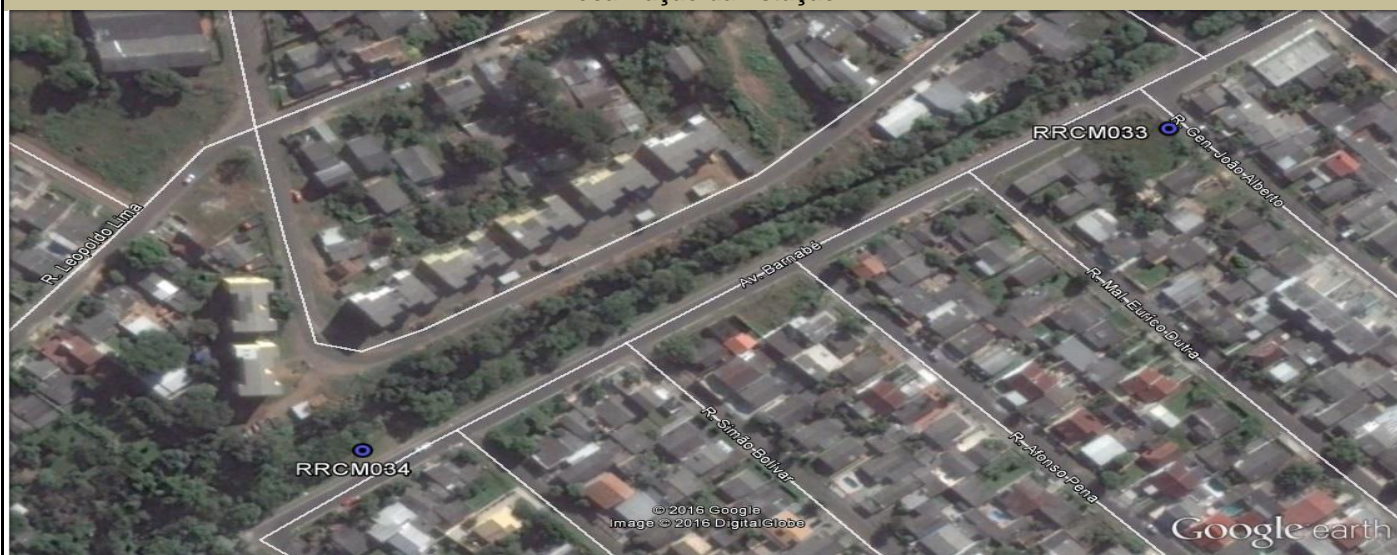
### Vista Geral da Estação:



### Descrição da Estação:

MARCO DE CONCRETO, ENGASTADO COM PLACA METALICA CONTENDO AS SEGUINTE INSCRIÇÕES: MUNICÍPIO DE GRAVATAÍ/RS; RRCM-034; AGOSTO/2016; PROTEGIDO POR LEI.

### Localização da Estação:



### Descrição da Localização:

Marco Geodésico materializado na calçada da Av. Barnabé próximo a ponte de acesso ao PAC Barnabé.

Marco de Azimute: RRCM- 033			RRCM-033 => RRCM-34	
<b>φ:</b>	29°55'23,2297"S	<b>Altitude Geométrica (h)</b>	<b>Azimute Plano:</b>	130°40'31,40"
<b>λ:</b>	51°02'32,6956"W	20,40 m	<b>Distância Plana:</b>	345,24 m
<b>N:</b>	6.689.732,839	<b>Altitude Ortométrica (H)</b>	<b>Convergência Meridiana:</b>	-0°02'28,2113
<b>E:</b>	495.905,979	15,75 m		

1