

Monografia de Estação Geodésica

Nome da Estação	Localidade/Bairro	Município	Data
RRCM-0038	Santa Cruz II	GRAVATAÍ/RS	25/10/2017
Equipamento utilizado	Tempo de Rastreio		Responsável Técnico
PREXISO G4/G5 GNSS L1/L2	01:00:44		Geóg. Bruno Marascalki CREA-RS 200.931
DATUM HORIZONTAL:	SIRGAS2000 (EP. 2000.4)	DATUM VERTICAL:	Marég. Imbituba
Coordenadas Geodésicas			Coordenadas UTM (m)
Latitude:	29°55'15,0056"S,	Norte:	6.689.986,686
Longitude:	51°00'37,1065"W	Leste:	499.005,091
Altit. Geométrica (h)	61,15 m	Fuso:	22S
Alti. Ortométrica (H)	56,55 m	Merid. Central:	51° WGR

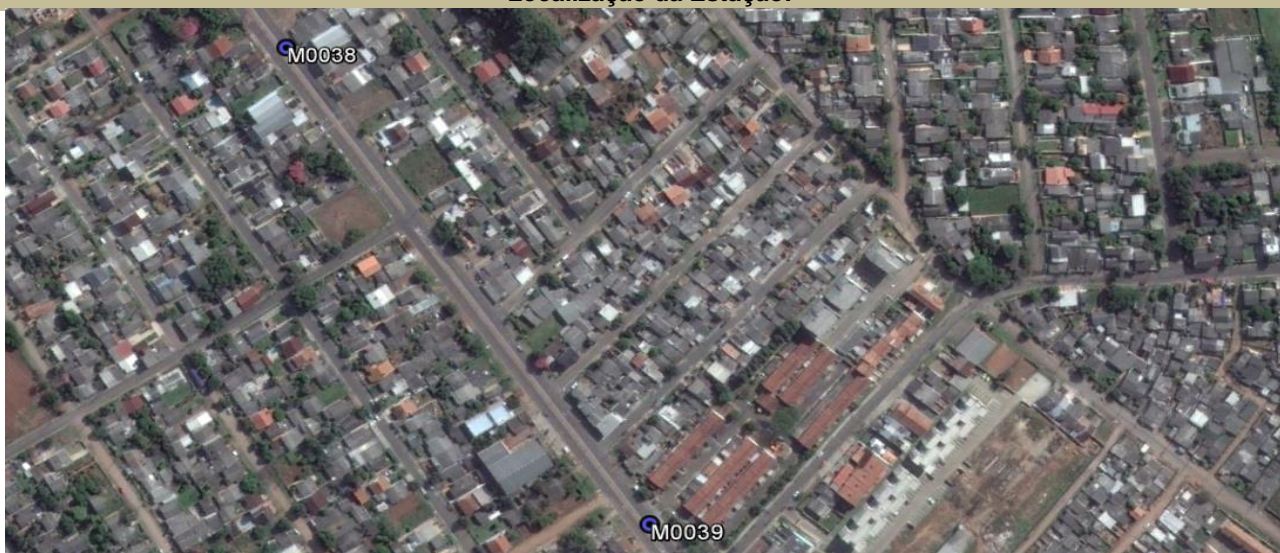
Vista Geral da Estação:



Descrição da Estação:

MARCO DE CONCRETO, ENGASTADO COM PLACA METALICA CONTENDO AS SEGUINTE INSCRIÇÕES: MUNICÍPIO DE GRAVATAÍ/RS; RRCM-0038; AGOSTO/2016; PROTEGIDO POR LEI.

Localização da Estação:



Descrição da Localização:

Marco Geodésico materializado no canteiro central da Av. Jorge Amado, localizado em frente ao nº 1354.

Marco de Azimute: RRCM-0039			RRCM-0038 => RRCM-0039	
φ:	29°55'25,1006"S	Altitude Geométrica (h)	Azimute Plano:	145°46'37,93"
λ:	51°00'29,2253"W	59,22 m		
N:	6.689.675,982	Altitude Ortométrica (H)	Distância Plana:	375,77 m
E:	499.216,426	54,62 m	Convergência Meridiana:	00°00'18,508828"