

## Monografia de Estação Geodésica

<b>Nome da Estação</b>	<b>Localidade/Bairro</b>	<b>Município</b>	<b>Data</b>
RRCM-0039	Vila Santa Cruz	GRAVATAÍ/RS	25/10/2017
<b>Equipamento utilizado</b>	<b>Tempo de Rastreio</b>		<b>Responsável Técnico</b>
PREXISO G4/G5 GNSS L1/L2	01:00:44		Geóg. Bruno Marascalki CREA-RS 200.931
<b>DATUM HORIZONTAL:</b>	SIRGAS2000 (EP. 2000.4)	<b>DATUM VERTICAL:</b>	Marég. Imbituba
<b>Coordenadas Geodésicas</b>			<b>Coordenadas UTM (m)</b>
<b>Latitude:</b>	29°55'25,1006"S	<b>Norte:</b>	6.689.675,982
<b>Longitude:</b>	51°00'29,2253"W	<b>Leste:</b>	499.216,426
<b>Altit. Geométrica (h)</b>	59,22 m	<b>Fuso:</b>	22S
<b>Alti. Ortométrica (H)</b>	54,62 m	<b>Merid. Central:</b>	51° WGR

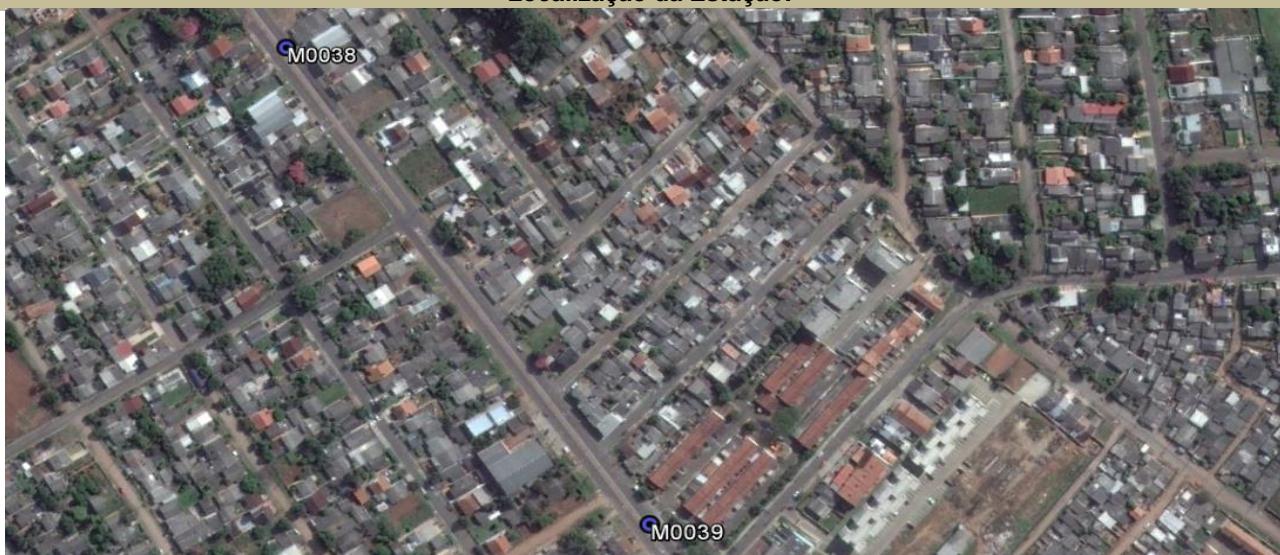
### Vista Geral da Estação:



### Descrição da Estação:

MARCO DE CONCRETO, ENGASTADO COM PLACA METALICA CONTENDO AS SEGUINTE INSCRIÇÕES: MUNICÍPIO DE GRAVATAÍ/RS; RRCM-0039; AGOSTO/2016; PROTEGIDO POR LEI.

### Localização da Estação:



### Descrição da Localização:

Marco Geodésico materializado no canteiro central da Av. Jorge Amado, localizado em frente ao nº 981.

<b>Marco de Azimute: RRCM-0038</b>			<b>RRCM-0039 =&gt; RRCM-0038</b>	
<b>φ:</b>	29°55'15,0056"S	<b>Altitude Geométrica (h)</b>	<b>Azimute Plano:</b>	325°46'37,93"
<b>λ:</b>	51°00'37,1065"W	61,15 m	<b>Distância Plana:</b>	375,77 m
<b>N:</b>	6.689.986,686	<b>Altitude Ortométrica (H)</b>	<b>Convergência Meridiana:</b>	00°00'14,578897"
<b>E:</b>	499.005,091	56,55 m		