

Monografia de Estação Geodésica

Nome da Estação	Localidade/Bairro	Município	Data
RRCM-0045	Quinta do Sol	GRAVATAÍ/RS	30/10/2017
Equipamento utilizado	Tempo de Rastreio		Responsável Técnico
PREXISO G4/G5 GNSS L1/L2	01:01:26		Geóg. Bruno Marascalki CREA-RS 200.931
DATUM HORIZONTAL:	SIRGAS2000 (EP. 2000.4)	DATUM VERTICAL:	Marég. Imbituba
Coordenadas Geodésicas			Coordenadas UTM (m)
Latitude:	29°55'01,6746"S	Norte:	6.690.396,120
Longitude:	51°02'49,7175"W	Leste:	495.449,321
Altit. Geométrica (h)	37,49 m	Fuso:	22S
Alti. Ortométrica (H)	32,84 m	Merid. Central:	51° WGR

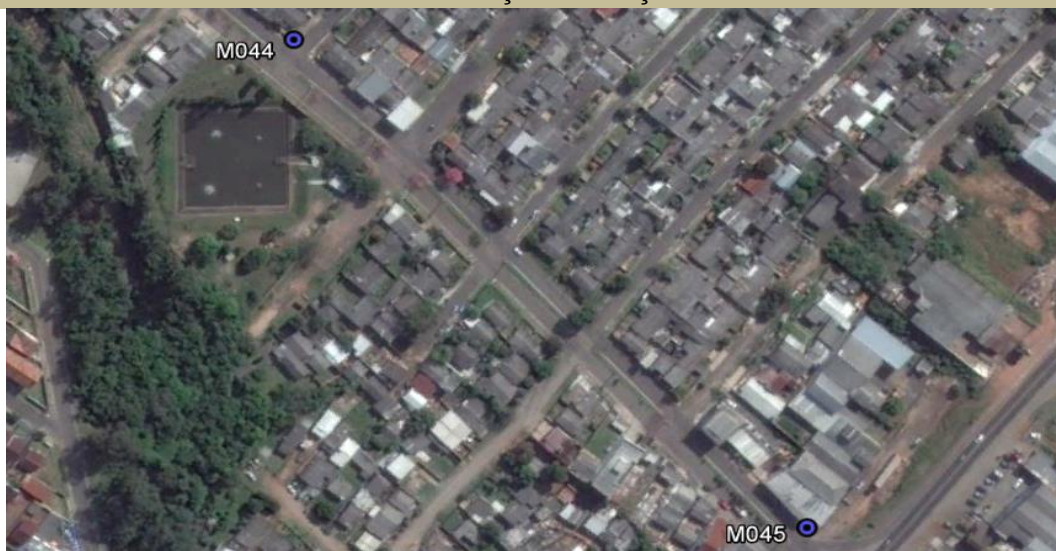
Vista Geral da Estação:



Descrição da Estação:

MARCO DE CONCRETO, ENGASTADO COM PLACA METALICA CONTENDO AS SEGUINTE INSCRIÇÕES: MUNICÍPIO DE GRAVATAÍ/RS; RRCM-0045; AGOSTO/2016; PROTEGIDO POR LEI.

Localização da Estação:



Descrição da Localização:

Marco Geodésico materializado na esquina formada pela Av. Silvio Freitas e a Rua Otávio Rocha, localizado em frente ao nº 2152.

Marco de Azimute: RRCM-0044			RRCM-0044 => RRCM-0045	
φ:	29°54'54,5426"S	Altitude Geométrica (h)	Azimute Plano:	316°46'44,72"
λ:	51°02'57,4047"W	31,50 m		
N:	6.690.615,554	Altitude Ortométrica (H)	Distância Plana:	301,12 m
E:	495.243,108	26,85 m	Convergência Meridiana:	00°01'24,646099"