

## Monografia de Estação Geodésica

<b>Nome da Estação</b>	<b>Localidade/Bairro</b>	<b>Município</b>	<b>Data</b>
RRCM-0050	Parque Res. Jardim Florido	GRAVATAÍ/RS	28/10/2017
<b>Equipamento utilizado</b>	<b>Tempo de Rastreio</b>		<b>Responsável Técnico</b>
PREXISO G4/G5 GNSS L1/L2	01:00:30		Geóg. Bruno Marascalki CREA-RS 200.931
<b>DATUM HORIZONTAL:</b>	SIRGAS2000 (EP. 2000.4)	<b>DATUM VERTICAL:</b>	Marég. Imbituba
<b>Coordenadas Geodésicas</b>			<b>Coordenadas UTM (m)</b>
<b>Latitude:</b>	29°56'12,0563"S	<b>Norte:</b>	6.688.229,118
<b>Longitude:</b>	51°03'42,7744"W	<b>Leste:</b>	494.027,860
<b>Altit. Geométrica (h)</b>	15,00 m	<b>Fuso:</b>	22S
<b>Alti. Ortométrica (H)</b>	10,30 m	<b>Merid. Central:</b>	51° WGR

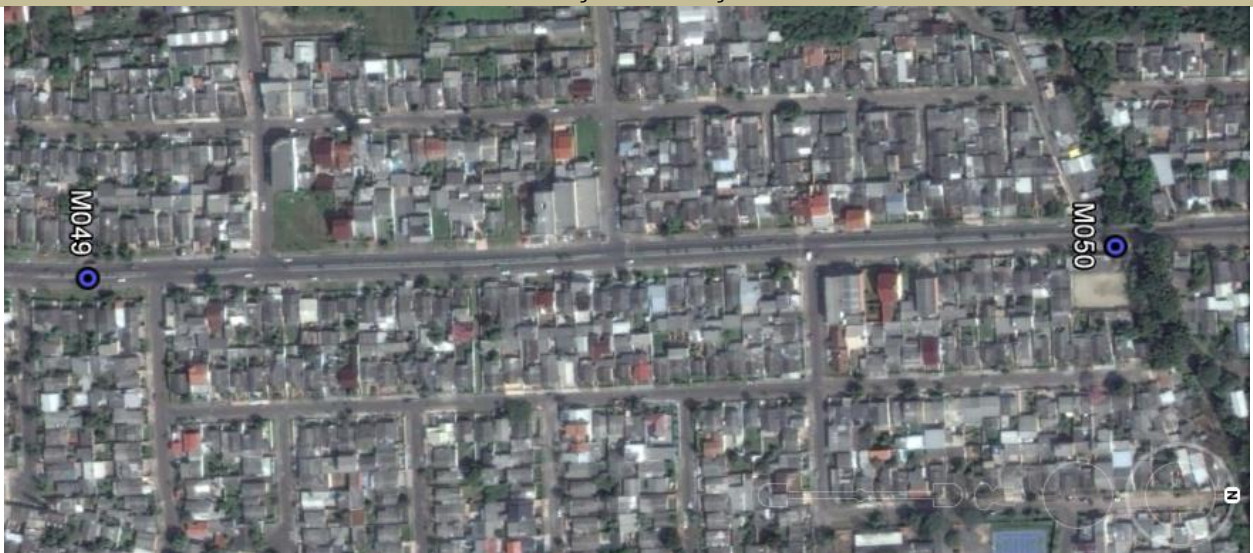
### Vista Geral da Estação:



### Descrição da Estação:

MARCO DE CONCRETO, ENGASTADO COM PLACA METALICA CONTENDO AS SEGUINTE INSCRIÇÕES: MUNICÍPIO DE GRAVATAÍ/RS; RRCM-0050; AGOSTO/2016; PROTEGIDO POR LEI.

### Localização da Estação:



### Descrição da Localização:

Marco Geodésico materializado na ponte da Rua Teotônio Vilela, próximo a esquina formada com a Rua Estácio de Sá, localizado em frente ao nº 494.

<b>Marco de Azimute: RRCM-0049</b>			<b>RRCM-0050 =&gt; RRCM-0049</b>	
<b>φ:</b>	29°56'29,9281"S	<b>Altitude Geométrica (h)</b>	<b>Azimute Plano:</b>	178°01'56,56"
<b>λ:</b>	51°03'42,0805"W	14,62 m	<b>Distância Plana:</b>	550,40 m
<b>N:</b>	6.687.679,038	<b>Altitude Ortométrica (H)</b>	<b>Convergência Meridiana:</b>	00°01'51,173958"
<b>E:</b>	494.046,758	9,92 m		