

Monografia de Estação Geodésica

Nome da Estação	Localidade/Bairro	Município	Data
RRCM-0063	Auxiliadora	GRAVATAÍ/RS	10/11/2017 - 11/11/2017
Equipamento utilizado		Tempo de Rastreio	Responsável Técnico
PREXISO G4/G5 GNSS L1/L2		24:16:15	Geóg. Bruno Marascalki CREA-RS 200.931
DATUM HORIZONTAL:	SIRGAS2000 (EP. 2000.4)	DATUM VERTICAL:	Marég. Imbituba
Coordenadas Geodésicas			Coordenadas UTM (m)
Latitude:	29°55'37,6373"S	Norte:	6.689.289,906
Longitude:	50°58'35,5448"W	Leste:	502.264,305
Altit. Geométrica (h)	52,49 m	Fuso:	22S
Alti. Ortométrica (H)	47,95 m	Merid. Central:	51° WGR

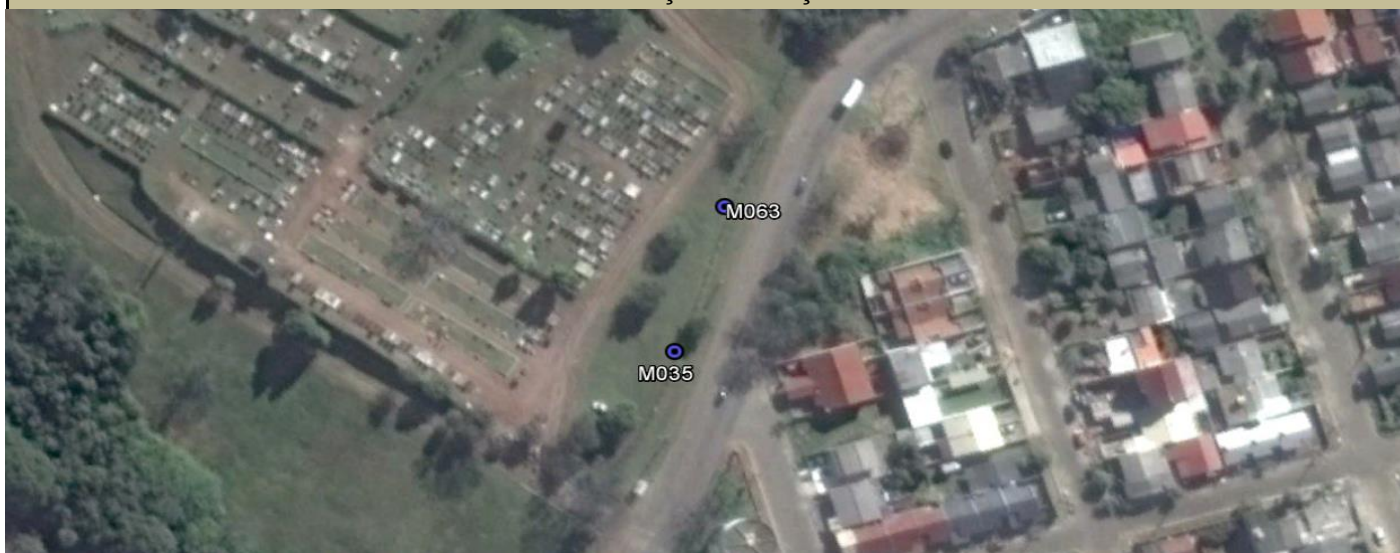
Vista Geral da Estação:



Descrição da Estação:

MARCO DE CONCRETO PADRÃO IBGE CONTENDO PINO DE CENTRAGEM FORÇADA E PLACA METALICA ENGASTADA COM AS SEGUINTE INSCRIÇÕES: MUNICÍPIO DE GRAVATAÍ/RS; RRCM-0063; AGOSTO/2016; PROTEGIDO POR LEI.

Localização da Estação:



Descrição da Localização:

Marco Geodésico materializado no interior do Cemitério Municipal Rincão da Madalena, localizado na Rua Lino Estácio dos Santos, nº 1.940.

Marco de Azimute: RRCM-0035			RRCM-0063 => RRCM-0035	
φ:	29°55'38,8454"S	Altitude Geométrica (h)	Azimute Plano:	197°01'46,60"
λ:	50°58'35,9693"W	51,20 m	Distância Plana:	38,89 m
N:	6.689.252,720	Altitude Ortométrica (H)	Convergência Meridiana:	-00°00'42,134540"
E:	502.252,904	46,65 m		

1