

Monografia de Estação Geodésica

Nome da Estação	Localidade/Bairro	Município	Data
RRCM-14	Loteamento Granda	GRAVATAÍ/RS	03/05/2016
Equipamento utilizado	Tempo de Rastreo		Responsável Técnico
JAVAD/TRIUMPH-1 GNSS L1/L2	00:45:55		Eng. Agrimensor Vanildo Rodrigues CREA: SC004127
DATUM HORIZONTAL:	SIRGAS2000 (EP. 2000.4)	DATUM VERTICAL:	Marég. Imbituba
Coordenadas Geodésicas		Coordenadas UTM	
Latitude:	29°53'04,82713"S	Norte:	6.693.991,819
Longitude:	50°56'07,59644"W	Este:	506.233,517
Alt. Geométrica (h)	51,630 m	Fuso:	22S
Alti. Ortométrica (H)	47,130 m	Merid. Central	51 WGR

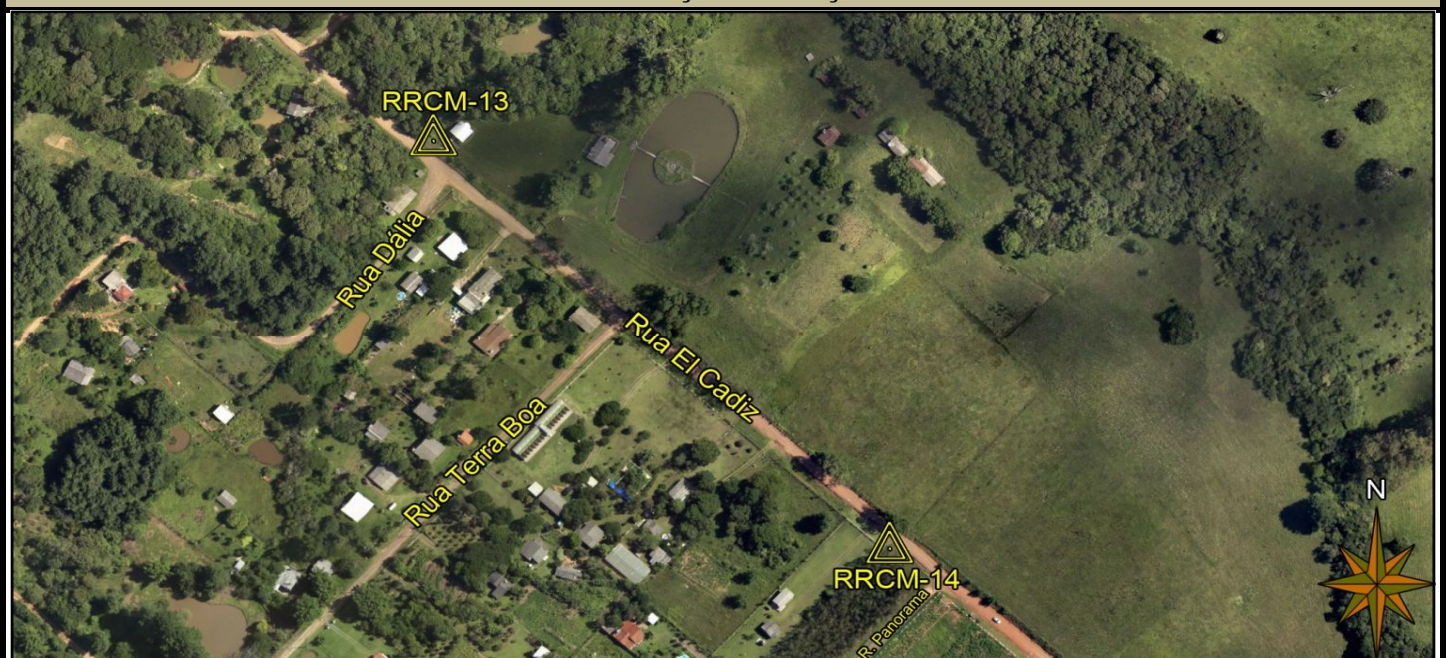
Vista Geral da Estação:



Descrição da Estação:

MARCO DE CONCRETO, DE FORMATO TRONCO-PIRAMIDAL, NAS SEGUINTE DIMENSÕES: ALTURA= 0,45m – BASE MAIOR = 0,20m E BASE MENOR = 0,15m. ENCIMADO POR PLACA METÁLICA CONTENDO AS SEGUINTE INSCRIÇÕES: MUNICÍPIO DE GRAVATAÍ/RS; RRCM-14; CREA SC 004127; FEVEREIRO/2016; PROTEGIDO POR LEI.

Localização da Estação:



Descrição da Localização:

Estação materializada no Loteamento Granada, na Rua El Cadiz, próximo a um canto de cerca, distante 27 metros da esquina com a Rua Panorama.

Marco de Azimute: RRCM- 13			RRCM-14 => RRCM-13	
φ:	29°52'57,67222"S	Altitude Geométrica (h)	Azimute Plano:	314°30'51,41"
λ:	50°56'15,95657"W	39,229 m	Distância Plana:	314,295 m
N:	6.694.212,167	Altitude Ortométrica (H)	Convergência Meridiana	-0°01'55,7965"
E:	506.009,401	34,719 m		