

Monografia de Estação Geodésica

Nome da Estação	Localidade/Bairro	Município	Data
RRCM-17	Loteamento Xará	GRAVATAÍ/RS	30/04/2016
Equipamento utilizado	Tempo de Rastreio		Responsável Técnico
JAVAD/TRIUMPH-1 GNSS L1/L2	00:31:10		Eng. Agrimensor Vanildo Rodrigues CREA: SC004127
DATUM HORIZONTAL:	SIRGAS2000 (EP. 2000.4)	DATUM VERTICAL:	Marég. Imbituba
Coordenadas Geodésicas		Coordenadas UTM	
Latitude:	29°53'51,59593"S	Norte:	6.692.550,113
Longitude:	50°54'11,55535"W	Este:	509.344,754
Alt. Geométrica (h)	41,763 m	Fuso:	22S
Alti. Ortométrica (H)	37,333 m	Merid. Central	51 WGR

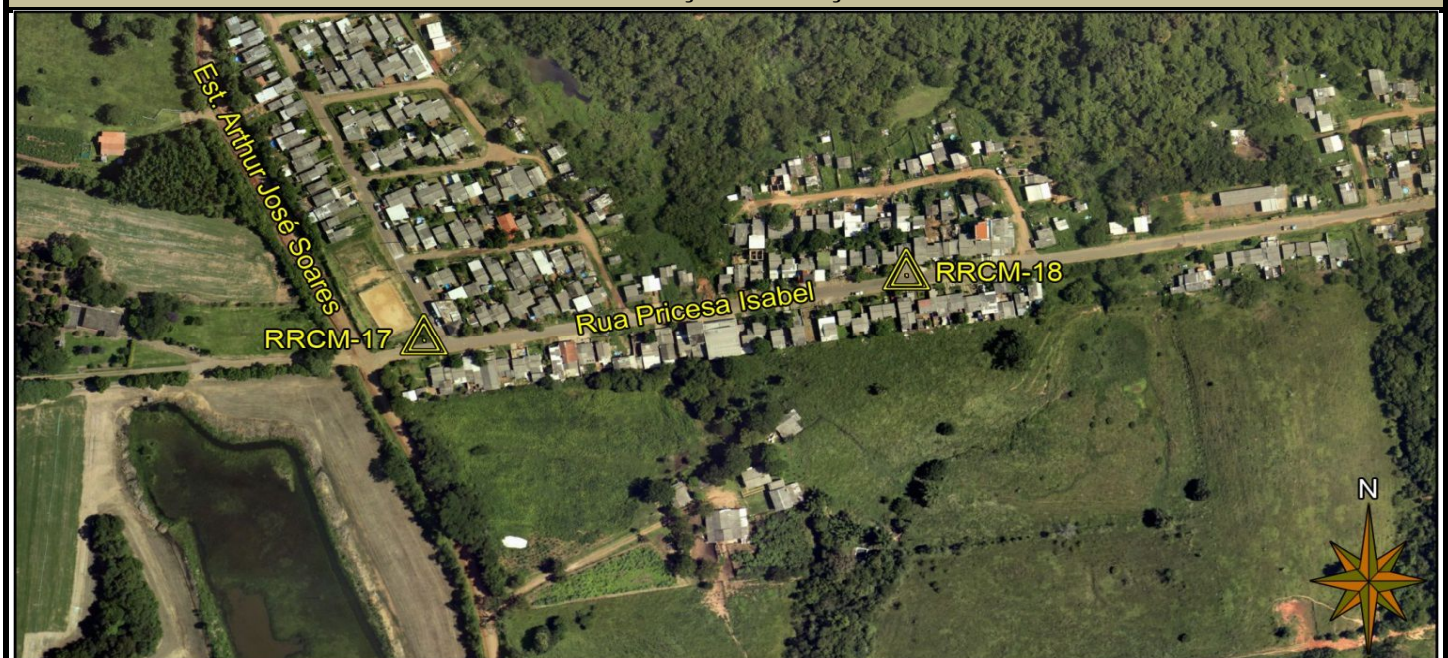
Vista Geral da Estação:



Descrição da Estação:

PLACA METÁLICA ENGASTADA SOBRE MEIO FIO CONTENDO AS SEGUINTE INSCRIÇÕES: MUNICÍPIO DE GRAVATAÍ/RS; RRCM-17; CREA SC 004127; FEVEREIRO/2016; PROTEGIDO POR LEI.

Localização da Estação:



Descrição da Localização:

Estação materializada no Loteamento Xará, na Rua Princesa Isabel, próximo a uma parada de ônibus, distante 21 metros da esquina com a Estrada Arthur José Soares.

Marco de Azimute: RRCM- 18			RRCM-17 => RRCM-18	
φ:	29°53'50,35598"S	Altitude Geométrica (h)	Azimute Plano:	80°56'16,34"
λ:	50°54'02,68166"W	38,467 m	Distância Plana:	241,020 m
N:	6.692.588,075	Altitude Ortométrica (H)	Convergência Meridiana:	-0°02'53,6832
E:	509.582,766	34,037 m		