

Monografia de Estação Geodésica

Nome da Estação	Localidade/Bairro	Município	Data
RRCM-18	Loteamento Xará	GRAVATAÍ/RS	30/04/2016
Equipamento utilizado		Tempo de Rastreo	Responsável Técnico
JAVAD/TRIUMPH-1 GNSS L1/L2		00:30:15	Eng. Agrimensor Vanildo Rodrigues CREA: SC004127
DATUM HORIZONTAL:	SIRGAS2000 (EP. 2000.4)	DATUM VERTICAL:	Marég. Imbituba
Coordenadas Geodésicas		Coordenadas UTM	
Latitude:	29°53'50,35598"S	Norte:	6.692.588,075
Longitude:	50°54'02,68166"W	Este:	509.582,766
Alt. Geométrica (h)	38,467 m	Fuso:	22S
Alti. Ortométrica (H)	34,037 m	Merid. Central	51 WGR

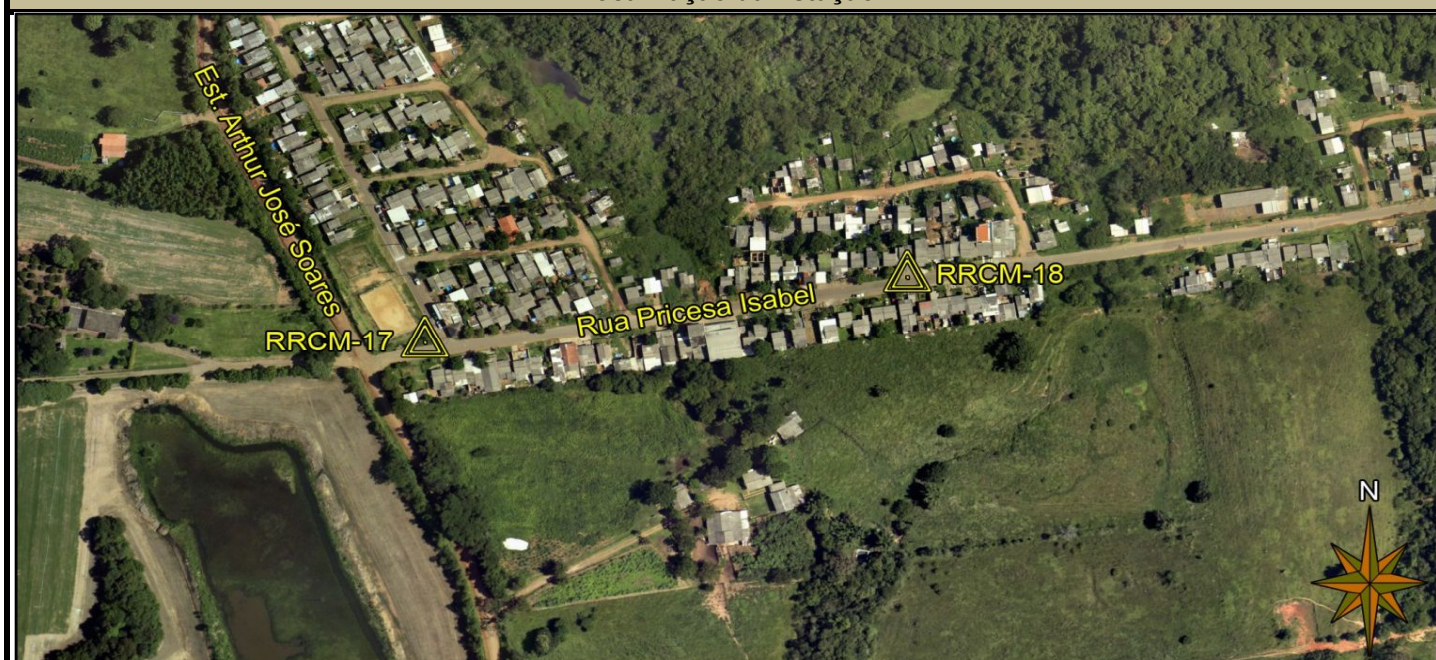
Vista Geral da Estação:



Descrição da Estação:

PLACA METÁLICA ENGASTADA SOBRE MEIO FIO CONTENDO AS SEGUINTE INSCRIÇÕES: MUNICÍPIO DE GRAVATAÍ/RS; RRCM-18; CREA SC 004127; FEVEREIRO/2016; PROTEGIDO POR LEI.

Localização da Estação:



Descrição da Localização:

Estação materializada no Loteamento Xará, na Rua Princesa Isabel, de frente ao n° 260

Marco de Azimute: RRCM- 17			RRCM-18 => RRCM-17	
φ:	29°53'51,59593"S	Altitude Geométrica (h)	Azimute Plano:	260°56'16,34"
λ:	50°54'11,55535"W	41,763 m	Distância Plana:	241,020 m
N:	6.692.550,113	Altitude Ortométrica (H)	Convergência Meridiana:	-0°02'58,1045"
E:	509.344,754	37,333 m		