

# Monografia de Estação Geodésica

<b>Nome da Estação</b>	<b>Localidade/Bairro</b>	<b>Município</b>	<b>Data</b>
RRCM-25	Bairro Barnabé	GRAVATAÍ/RS	30/04/2016
<b>Equipamento utilizado</b>	<b>Tempo de Rastreo</b>		<b>Responsável Técnico</b>
JAVAD/TRIUMPH-1 GNSS L1/L2	00:30:10		Eng. Agrimensor Vanildo Rodrigues CREA: SC004127
<b>DATUM HORIZONTAL:</b>	SIRGAS2000 (EP. 2000.4)	<b>DATUM VERTICAL:</b>	Marég. Imbituba
<b>Coordenadas Geodésicas</b>		<b>Coordenadas UTM</b>	
<b>Latitude:</b>	29°55'33,35909"S	<b>Norte:</b>	6.689.421,715
<b>Longitude:</b>	51°00'55,92276"W	<b>Este:</b>	498.500,661
<b>Alt. Geométrica (h)</b>	51,112 m	<b>Fuso:</b>	22S
<b>Alti. Ortométrica (H)</b>	46,502 m	<b>Merid. Central</b>	51 WGR

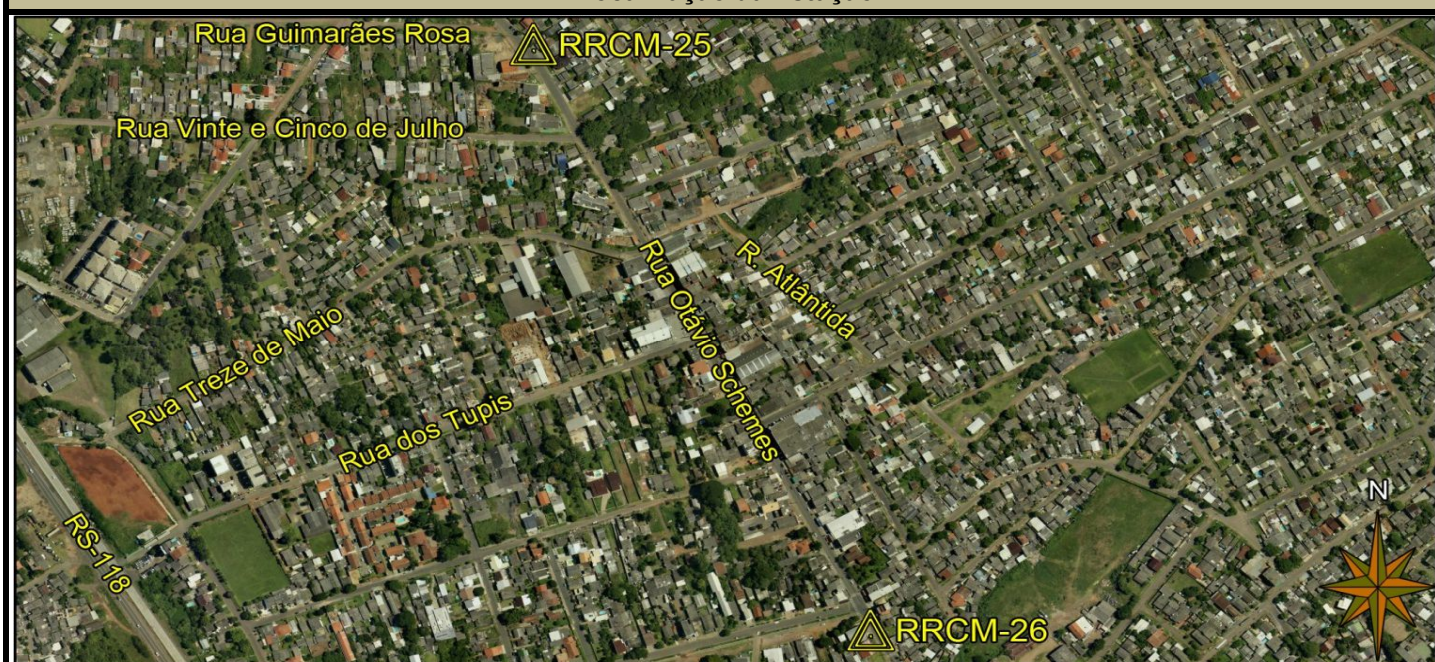
## Vista Geral da Estação:



## Descrição da Estação:

PLACA METÁLICA ENGASTADA SOBRE MEIO FIO CONTENDO AS SEGUINTE INSCRIÇÕES: MUNICÍPIO DE GRAVATAÍ/RS; RRCM-25; CREA SC 004127; FEVEREIRO/2016; PROTEGIDO POR LEI.

## Localização da Estação:



## Descrição da Localização:

Estação materializada no Bairro Barnabé, na Rua Otávio Schemes, distante 56 metros da esquina com a Rua Oscar Niemeyer, defronte ao nº 1081.

<b>Marco de Azimute: RRCM-26</b>			<b>RRCM-25 =&gt; RRCM-26</b>	
<b>φ:</b>	29°55'53,99417"S	<b>Altitude Geométrica (h)</b>	<b>Azimute Plano:</b>	152°08'26,84"
<b>λ:</b>	51°00'43,40460"W	49,742 m	<b>Distância Plana:</b>	718,360 m
<b>N:</b>	6.688.786,614	<b>Altitude Ortométrica (H)</b>	<b>Convergência Meridiana:</b>	0°00'27,8988"
<b>E:</b>	498.836,351	45,132 m		