

Monografia de Estação Geodésica

Nome da Estação	Localidade/Bairro	Município	Data
RRCM-26	Bairro Barnabé	GRAVATAÍ/RS	30/04/2016
Equipamento utilizado	Tempo de Rastreo		Responsável Técnico
JAVAD/TRIUMPH-1 GNSS L1/L2	00:41:55		Eng. Agrimensor Vanildo Rodrigues CREA: SC004127
DATUM HORIZONTAL:	SIRGAS2000 (EP. 2000.4)	DATUM VERTICAL:	Marég. Imbituba
Coordenadas Geodésicas		Coordenadas UTM	
Latitude:	29°55'53,99417"S	Norte:	6.688.786,614
Longitude:	51°00'43,40460"W	Este:	498.836,351
Alt. Geométrica (h)	49,742 m	Fuso:	22S
Alti. Ortométrica (H)	45,132 m	Merid. Central	51 WGR

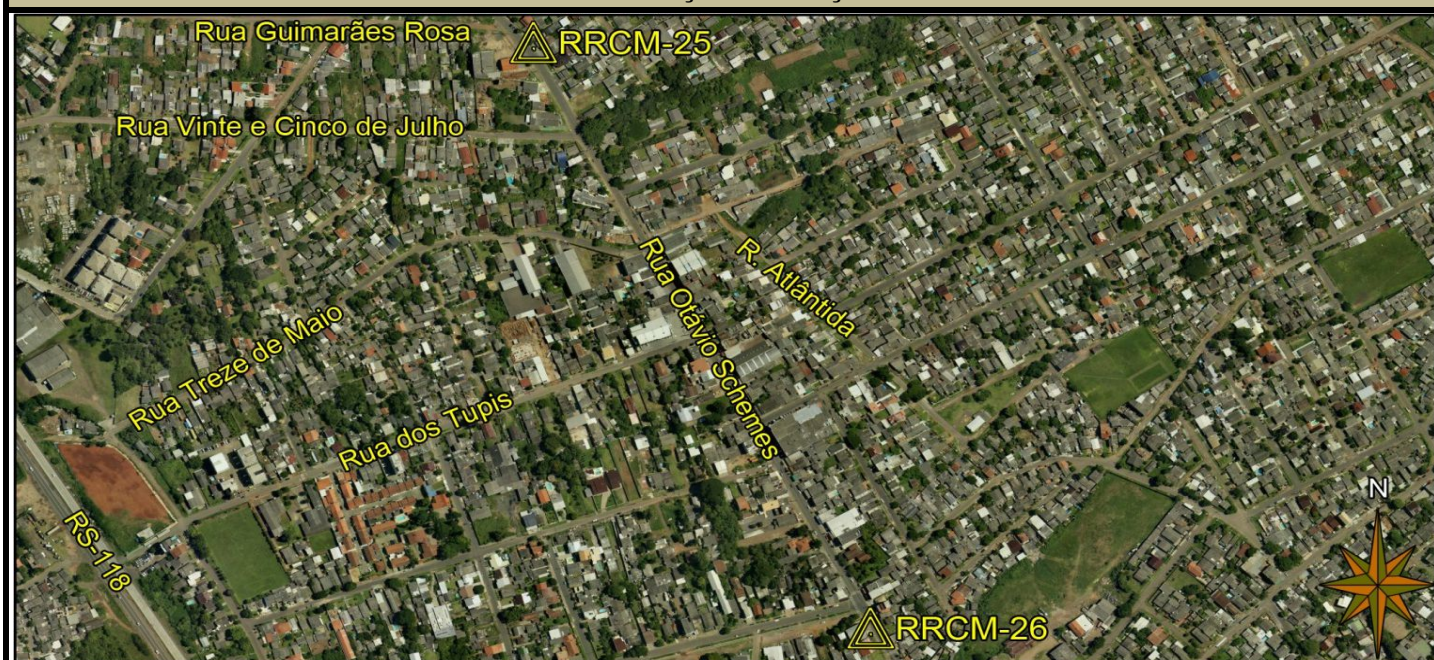
Vista Geral da Estação:



Descrição da Estação:

PLACA METÁLICA ENGASTADA SOBRE MEIO FIO CONTENDO AS SEGUINTE INSCRIÇÕES: MUNICÍPIO DE GRAVATAÍ/RS; RRCM-26; CREA SC 004127; FEVEREIRO/2016; PROTEGIDO POR LEI.

Localização da Estação:



Descrição da Localização:

Estação materializada no Bairro Barnabé, na Rua Otávio Schemes, junto a um poste, defronte ao n° 340.

Marco de Azimute: RRCM- 25			RRCM-26 => RRCM-25	
φ:	29°55'33,35909"S	Altitude Geométrica (h)	Azimute Plano:	332°08'26,84"
λ:	51°00'55,92276"W	51,112 m	Distância Plana:	718,360 m
N:	6.689.421,715	Altitude Ortométrica (H)	Convergência Meridiana:	0°00'21,6575"
E:	498.500,661	46,502 m		