

## Monografia de Estação Geodésica

<b>Nome da Estação</b>	<b>Localidade/Bairro</b>	<b>Município</b>	<b>Data</b>
RRCM-0036	Morada Gaúcha	GRAVATAÍ/RS	25/10/2017
<b>Equipamento utilizado</b>	<b>Tempo de Rastreio</b>		<b>Responsável Técnico</b>
PREXISO G4/G5 GNSS L1/L2	00:44:35		Geóg. Bruno Marascalki CREA-RS 200.931
<b>DATUM HORIZONTAL:</b>	SIRGAS2000 (EP. 2000.4)	<b>DATUM VERTICAL:</b>	Marég. Imbituba
<b>Coordenadas Geodésicas</b>			<b>Coordenadas UTM (m)</b>
<b>Latitude:</b>	29°56'55,3177"S	<b>Norte:</b>	6.686.898,046
<b>Longitude:</b>	50°56'55,3834"W	<b>Leste:</b>	504.948,610
<b>Altit. Geométrica (h)</b>	50,56 m	<b>Fuso:</b>	22S
<b>Alti. Ortométrica (H)</b>	46,04 m	<b>Merid. Central:</b>	51° WGR

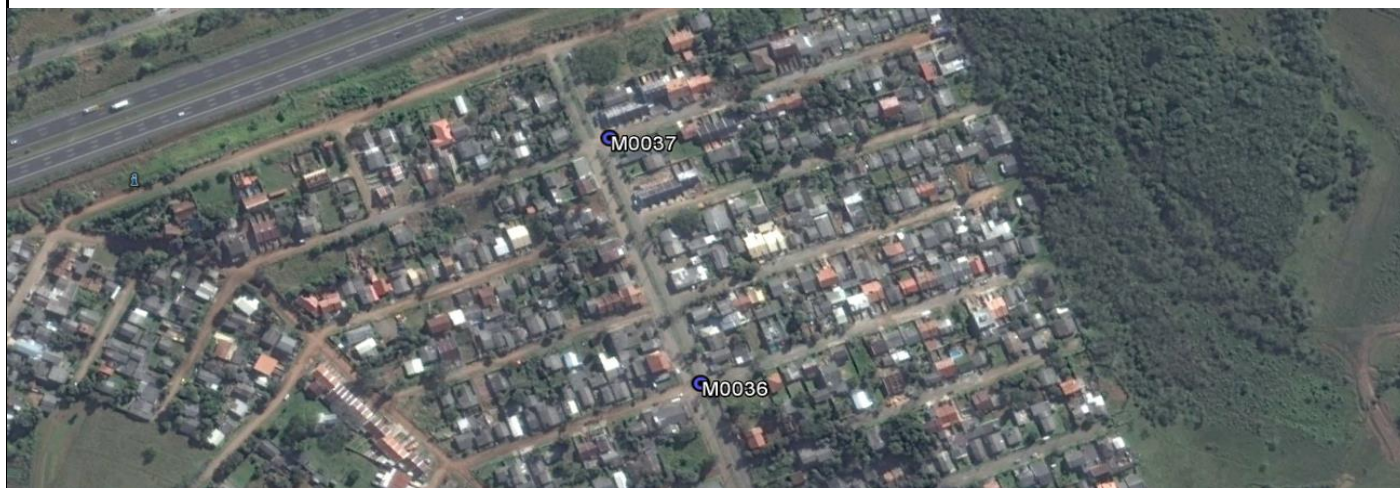
### Vista Geral da Estação:



### Descrição da Estação:

MARCO DE CONCRETO, ENGASTADO COM PLACA METALICA CONTENDO AS SEGUINTE INSCRIÇÕES: MUNICÍPIO DE GRAVATAÍ/RS; RRCM-0036; AGOSTO/2016; PROTEGIDO POR LEI.

### Localização da Estação:



### Descrição da Localização:

Marco Geodésico materializado no canteiro central da Rua Otacílio Alves de Souza com o cruzamento da Rua Cruz Jobim, próximo ao nº 121.

<b>Marco de Azimute: RRCM-0037</b>			<b>RRCM-0036 =&gt; RRCM-0037</b>	
<b>φ:</b>	29°56'49,5654"S	<b>Altitude Geométrica (h)</b>	<b>Azimute Plano:</b>	341°37'22,87"
<b>λ:</b>	50°56'57,5810"W	49,02 m		
<b>N:</b>	6.687.075,127	<b>Altitude Ortométrica (H)</b>	<b>Distância Plana:</b>	186,60 m
<b>E:</b>	504.889,782	44,50 m	<b>Convergência Meridiana:</b>	-00°01'32,165128"

\_\_\_\_\_